



Ein Leitfaden zur **Videoüberwachungssoftware**



Schnellanleitung

Modell: ODEGuard

Odesys:SecureGuard Software

Hitec-SecureGuard ist eine Software zur Anzeigen und Aufzeichnen von Hitec- IP-Kameras. Mithilfe dieser Software können Sie Liveaufnahmen der am Netzwerk angeschlossenen Kameras sowie im Computer gespeicherte Überwachungsvideos direkt wiedergeben und Ihre IP-Kameras von Ihrem PC aus über eine LAN-, WAN- oder Internetverbindung steuern.

Installieren



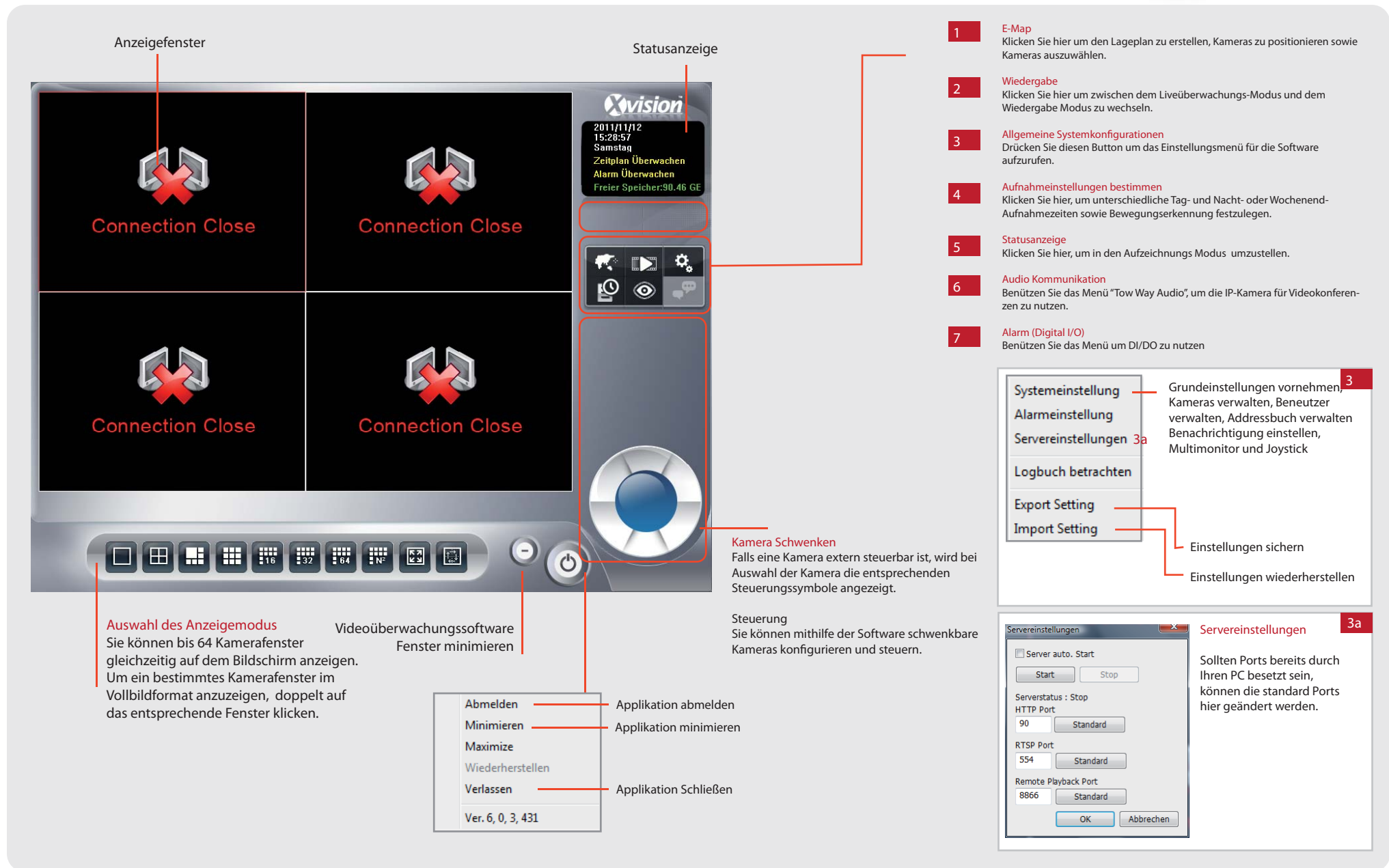
Software Starten

Anmelden



Standardwerte

Benutzername: admin
Passwort:



Anzeigefenster

Statusanzeige

1 E-Map
Klicken Sie hier um den Lageplan zu erstellen, Kameras zu positionieren sowie Kameras auszuwählen.

2 Wiedergabe
Klicken Sie hier um zwischen dem Liveüberwachungs-Modus und dem Wiedergabe Modus zu wechseln.

3 Allgemeine Systemkonfigurationen
Drücken Sie diesen Button um das Einstellungs Menü für die Software aufzurufen.

4 Aufnahmeinstellungen bestimmen
Klicken Sie hier, um unterschiedliche Tag- und Nacht- oder Wochenend- Aufnahmezeiten sowie Bewegungserkennung festzulegen.

5 Statusanzeige
Klicken Sie hier, um in den Aufzeichnungen Modus umzustellen.

6 Audio Kommunikation
Benützen Sie das Menü "Two Way Audio", um die IP-Kamera für Videokonferenzen zu nutzen.

7 Alarm (Digital I/O)
Benützen Sie das Menü um DI/DO zu nutzen

3
Systemeinstellung
Alarmeinstellung
Servereinstellungen 3a
Logbuch betrachten
Export Setting
Import Setting

Grundeinstellungen vornehmen, Kameras verwalten, Benutzer verwalten, Addressbuch verwalten, Benachrichtigung einstellen, Multimonitor und Joystick

Einstellungen sichern
Einstellungen wiederherstellen

3a
Servereinstellungen

Server auto. Start
Start Stop
Serverstatus : Stop
HTTP Port
90 Standard
RTSP Port
554 Standard
Remote Playback Port
8866 Standard
OK Abbrechen

Sollten Ports bereits durch Ihren PC besetzt sein, können die standard Ports hier geändert werden.

Auswahl des Anzeigemodus
Sie können bis 64 Kamerafenster gleichzeitig auf dem Bildschirm anzeigen. Um ein bestimmtes Kamerafenster im Vollbildformat anzuzeigen, doppelt auf das entsprechende Fenster klicken.

Videoüberwachungssoftware Fenster minimieren

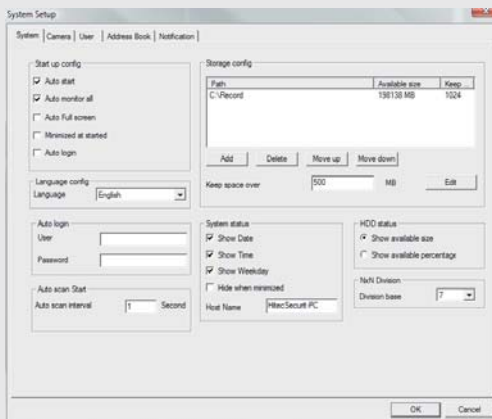
Kamera Schwenken
Falls eine Kamera extern steuerbar ist, wird bei Auswahl der Kamera die entsprechenden Steuerungssymbole angezeigt.

Steuerung
Sie können mithilfe der Software schwenkbare Kameras konfigurieren und steuern.

Abmelden — Applikation abmelden
Minimieren — Applikation minimieren
Maximize
Wiederherstellen
Verlassen — Applikation Schließen
Ver. 6, 0, 3, 431

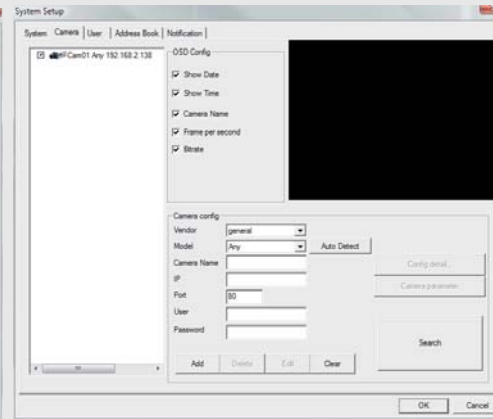
Konfigurationsmenü

Das Systemeinstellungsmenü beinhaltet verschiedene Untermenüs, über welche die Einstellungen der Software konfigurieren werden können. Folgend werden die einzelnen Funktionen des Konfigurationsmenüs beschrieben



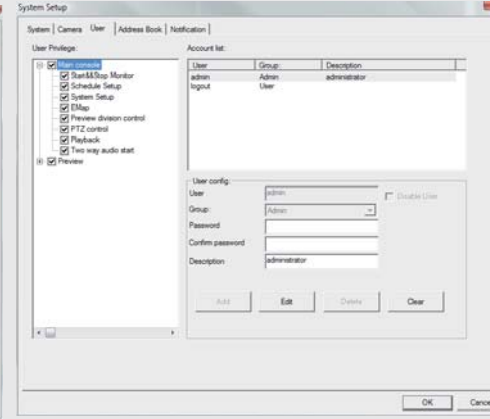
System (Systemeinstellungen)

Hier können die Systemfunktionen der Software (z.B. Starteinstellungen, Spracheinstellung, Speichereinstellungen etc.) konfiguriert werden.



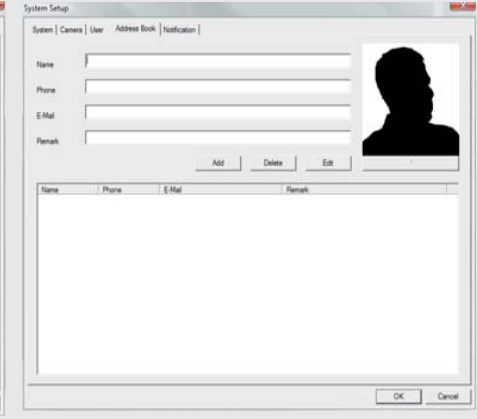
Kamera (Kameraeinstellungen)

Hier können Kameras hinzugefügt, Kamerabezeichnungen definiert und andere Kameraeinstellungen vorgenommen werden.



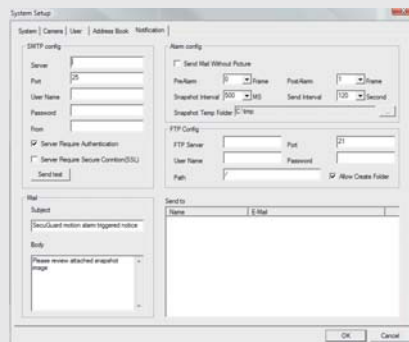
Benutzer (Benutzerverwaltung)

Hier können Benutzer hinzugefügt und deren Rechte vergeben werden.



Adressbuch

Hier können Benutzer für E-mail Benachrichtigungen angelegt werden.



Benachrichtigung

Hier können Benachrichtigungs Relevante Daten (z.B. SMTP-Daten für E-Mail versand, E-Mail Nachricht und Betreff, FTP-Daten und Bildeinstellungen) eingegeben werden.

Multimonitore

Hier können Bildschirmdarstellungseinstellung vorgenommen werden.

Joystick

Hier kann ein Joystick, falls angeschlossen, ausgewählt werden.

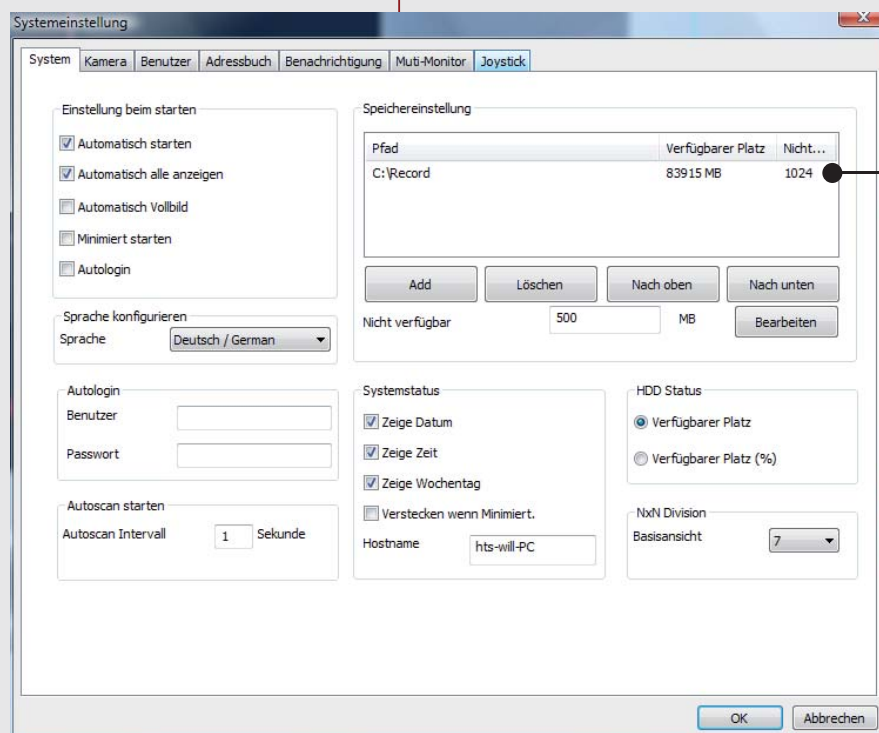
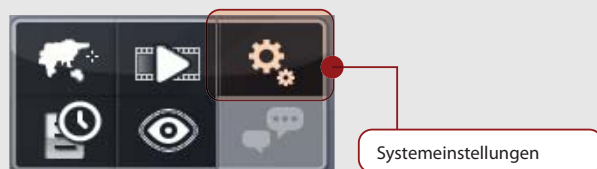
HINWEIS: Die im Konfigurationsmenü vorgenommenen Einstellungen wirken ausschließlich auf dem lokalen PC.

Um auf alle Einstellungen im Menü zugreifen zu können, werden Administratorrechte benötigt. Falls Sie als normaler Benutzer angemeldet sind, sind die meisten Funktionen im Konfigurationsmenü schreibgeschützt.



System (Systemeinstellungen)

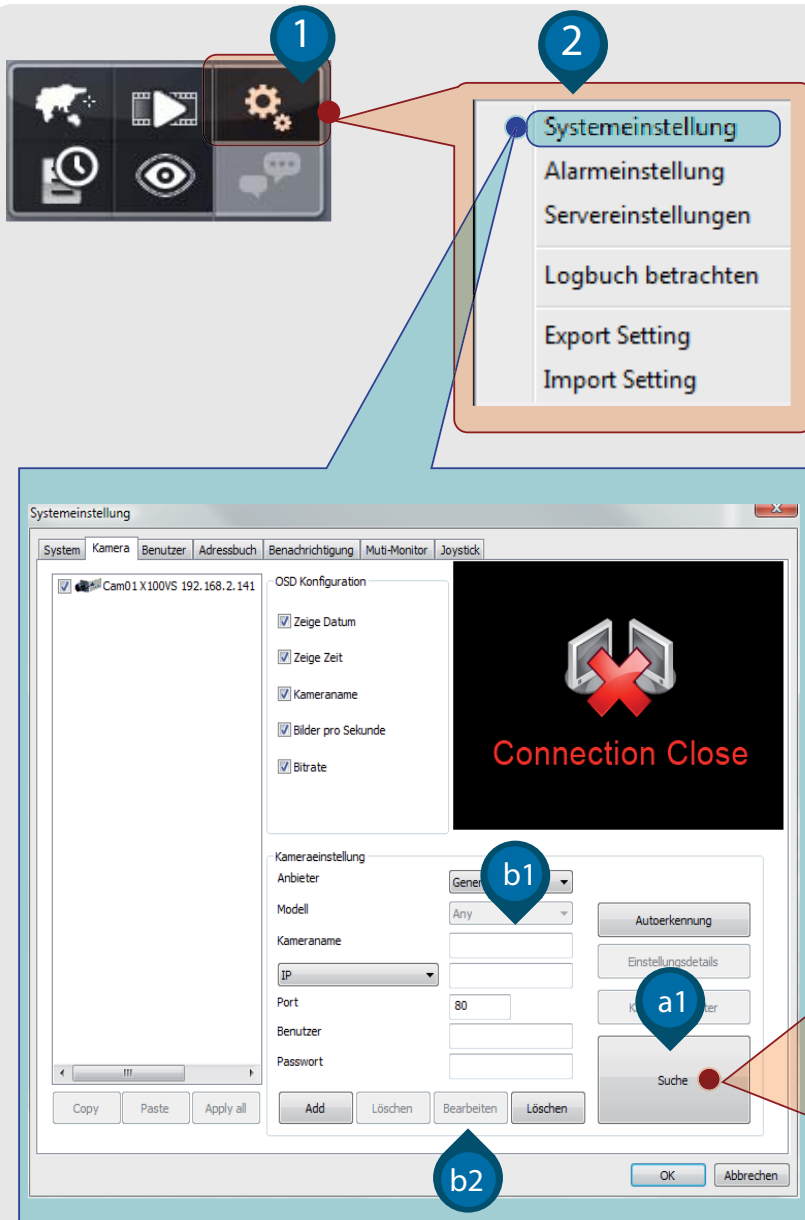
Hier können die Systemfunktionen der Softwares (z.B. Starteinstellungen, Spracheinstellung, Speichereinstellungen etc.) konfiguriert werden.



Speichereinstellung

Wählen Sie den Speicherort und Weisen

IP-Kamera einbinden



1

2

Systemeinstellung

- Alarmeinrichtung
- Servereinstellungen
- Logbuch betrachten
- Export Setting
- Import Setting

Systemeinstellung

System Kamera Benutzer Adressbuch Benachrichtigung Multi-Monitor Joystick

OSD Konfiguration

- Zeige Datum
- Zeige Zeit
- Kameraname
- Bilder pro Sekunde
- Bitrate

Connection Close

Kameraeinstellung

Anbieter: Gener b1

Modell: Any

Kameraname:

IP:

Port: 80

Benutzer:

Passwort:

Suche a1

Copy Paste Apply all Add Löschen Bearbeiten Löschen

OK Abbrechen b2

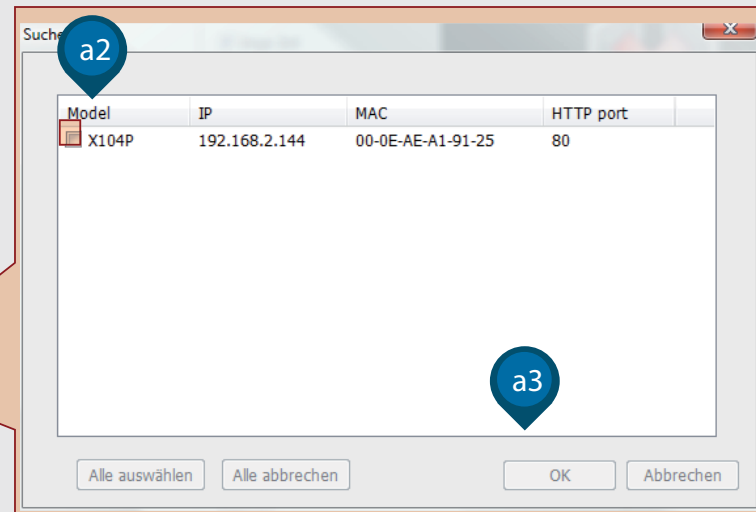
1. Klicken Sie auf das Einstellungssymbol an
2. Wählen Sie das Untermenü Systemeinstellungen

Einbinden der Kamera-Suche

- A1. Klicken Sie auf das Button [Suche].
- A2. Bei einem Ergebnis, markieren Sie die Kamera und klicken auf [OK].
- A3. Jetzt wird die Kamera in die Liste aufgenommen.

Einbinden durch manueller Eingabe

- B1. Optional können die Werte der Kamera(IP-Adresse, Port, User, Passwort) auch Manuell eingegeben werden.
- B2. Anschließend drücken Sie auf [Bearbeiten] um die Einstellung zu speichern

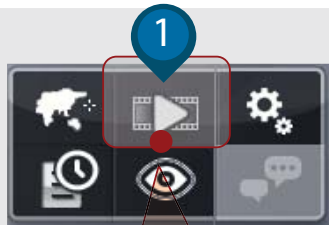


Suche a2

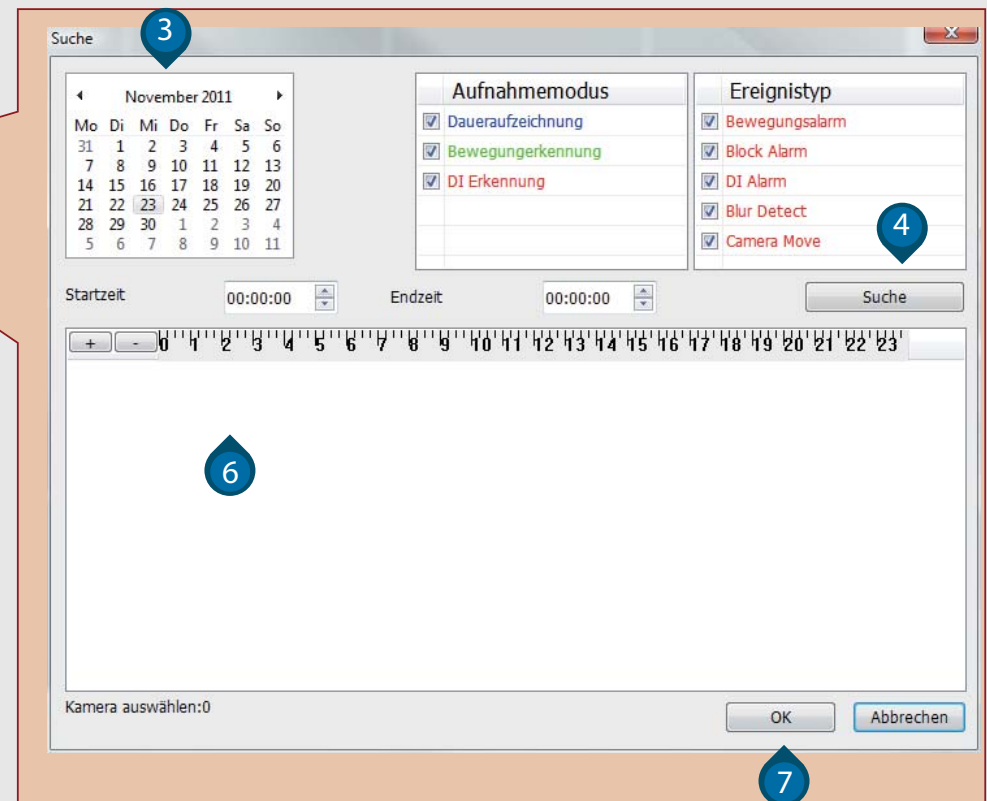
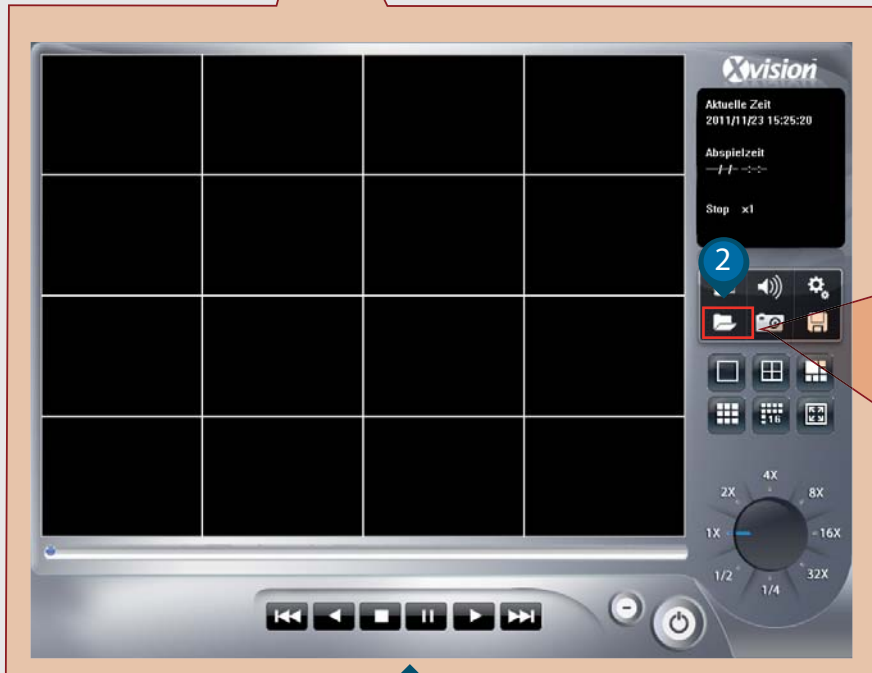
| Model | IP | MAC | HTTP port |
|-------|---------------|-------------------|-----------|
| X104P | 192.168.2.144 | 00-0E-AE-A1-91-25 | 80 |

Alle auswählen Alle abbrechen OK Abbrechen a3

Aufnahmen ansehen



1. Klicken Sie auf das Symbol [Abspielen]
2. Klicken Sie auf das Symbol [Suche]
3. Wählen Sie das Wiedergabe-Tag aus
4. Klicken Sie auf das [Suche] Button
5. Bei Aufzeichnungen erscheint in der Leiste Kameras
6. Wählen Sie eine oder mehrere Kameras in der Liste aus
7. Klicken Sie auf [OK], um Aufzeichnung wiederzugeben
8. Steuerung der Wiedergabe



Aufnahme Einstellungen



2010/09/21 08:53:35
C01 Any 192.168.2.138

Connecting...

Connection Close

2010/09/21 08:53:35
Tuesday
Schedule Monitoring
Alarm Monitoring
Free Space:192.51 GB

FPS:00 BitRate:0000Kbps

Zeiplan einstellen

Täglich Wöchentlich

Camera1(X100VS 192.168.2.141)
Camera2(X104P 192.168.2.144)

Zeitplan: Täglich Wöchentlich

Startzeit: 15:33

Endzeit: 15:33

2011/11/23 15:33:52
C01 X100VS 192.168.2.141

Connecting...

FPS:00 BitRate:0000Kbps

Startzeit Endzeit Zeitplan

Bearbeiten Löschen

0 1 2 3 4 5 6 7 8 9 10 11 12 13 14 15 16 17 18 19 20 21 22 23

Montag
Dienstag
Mittwoch
Donnerstag
Freitag
Samstag
Sonntag

Copy Paste Apply all

OK Abbrechen

1. Klicken Sie [Zeitplaneinstellungen] an
2. Ein neues Fenster öffnet sich.
3. Wählen Sie die gewünschte Kamera aus
4. Markieren Sie den gewünschten Tag.
5. Klicken Sie auf [bearbeiten]
6. Aufnahmeeinstellung Fenster erscheint.

Hier können diverse Aufnahmeeinstellung vorgenommen werden.

Daueraufzeichnung (Standard Auswahl)
Bewegungserkennung
DI Erkennung (Alarmeinangang)

Aufnahmeeinstellung

Aufnahmemodus

Daueraufzeichnung
Bewegungserkennung
DI Erkennung

Aufnahmeeinstellung:

Voralarm 3 Sekunde
Voralarm 3 Sekunde

Bewegungseinstellung

Bewegungsfeld Zeige Bewegungserkennung an.

Standard Add Löschen

Empfindlichkeit Level 3

Interval erkennen 500 MS

E-Mail senden

DI Aufnahme

DI Eingang:

DI Aufnahmeauslöser:

Öffnen
Schließen

OK Abbrechen